



## 5. Saint Catalina's Slope

Starting at 40 f, it descends to 150 f. Multilevel. Well preserved corals. Diverse fish life. Seldom currents. Low Risk. Distance from Fresh Water Bay: 2.08 miles.

A buoy marks the site of immersion, above a terrace at 40 ft depth with a dense coral cover but interwoven with sandy patches and channels which reflects light and gives a beautiful blue hue to the water. You descend to a second terrace at 60 ft which plunges by a slope, with cliff walls in some parts, towards a deep, sandy terrace, visible while you look at the walls and slopes. A peaceful risk-free dive to familiarize yourself with the



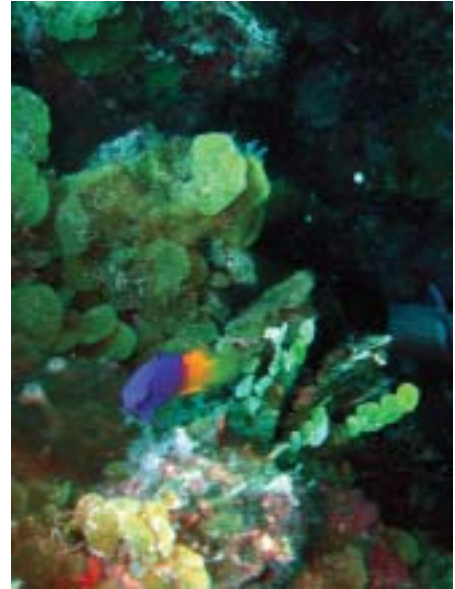
surroundings, without currents, protected from winds due to its proximity to St. Catalina, in splendid light, with all the richness of coral communities.



## Cantil de Santa Catalina

Inicia en 40 pies, hasta el cantil a 150 pies. Multinivel. Distancia respecto a Aguadulce, 3.36 km. Corales en muy buen estado. Variedad de peces. Pocas corrientes. Riesgo bajo.

Una boya marca el sitio de inicio de la inmersión, sobre una terraza a 40 pies de profundidad, con coberturas densas de coral pero intercaladas con parches y canales arenosos que reflejan la luz y dan un hermoso tono azul a las aguas. Se desciende a una segunda terraza a 60 pies, que se precipita por un talud, con paredes acantiladas en algunas partes, hacia una terraza arenosa profunda, visible mientras se observan las paredes y taludes. Un buceo tranquilo, sin riesgos, para familiarizarse con el entorno,



sin corrientes, protegido de vientos por la cercanía de Santa Catalina, en una luz espléndida, con toda la riqueza de las comunidades de coral.

